

Randonner connecté :

Le WEB et les applis au service de la randonnée et de l'itinérance



Randonner connecté : Le WEB et les applis au service de l'itinérance



: 1H30

**Temps
d'explication**
des outils et de leur
fonctionnement



**Temps de mise
en pratique**
des outils sur le
terrain

Questions / réponses

Randonner connecté : Le WEB et les applis au service de l'itinérance

A

Utiliser mon smartphone
pour
me repérer et
suivre une trace

B

Tracer mon itinéraire ou planifier ma randonnée
avant de
randonner avec mon smartphone

C

Les 2

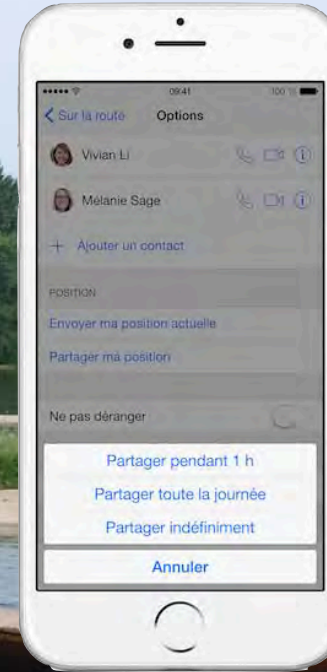
D

Autre attente

Randonner connecté : Le WEB et les applis au service de l'itinérance



De l'aventure à la sécurité



Je sais toujours où je suis

Mes amis savent en temps réel où je suis

en cas de danger je peux envoyer ma position

les services de secours peuvent me repérer avec
réseau téléphonique

Randonner connecté : Le WEB et les applis au service de l'itinérance



Du GPS au Smartphone



Pas besoin du réseau EDGE 3G 4G pour le fonctionnement du GPS



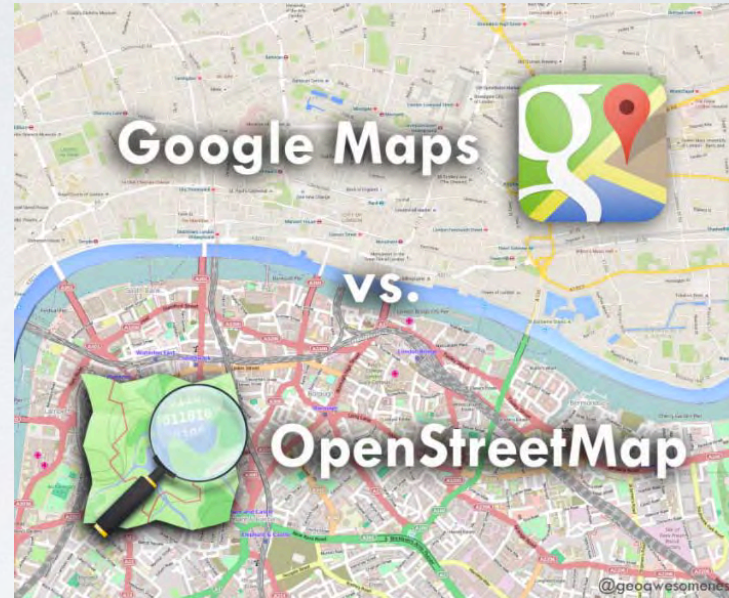
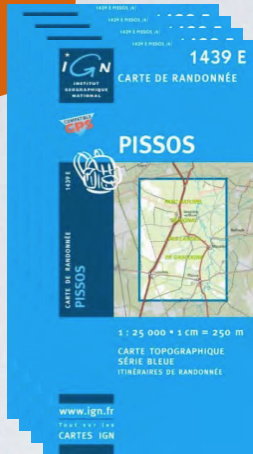
Randonner connecté : Le WEB et les applis au service de l'itinérance

De la carte papier à la carte numérique



Randonner connecté : Le WEB et les applis au service de l'itinérance

De la carte papier à la carte numérique opensource



Gratuite et mondiale

Mise à jour en continu

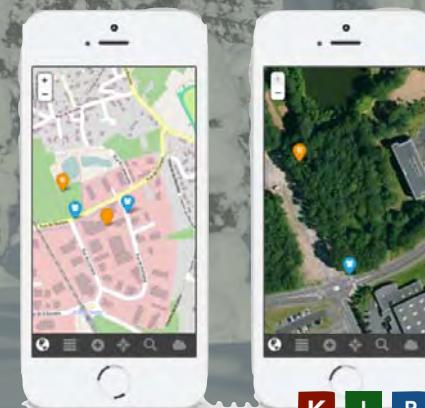
Dynamique sur l'offre partagée d'informations



« Depuis la fin du XXIème siècle,
Il devient impossible de se perdre
sauf à le vouloir vraiment. »



GARMIN



K I P I K

Randonner connecté : Le WEB et les applis au service de l'itinérance



Outils sur ordinateur et smartphone

A/ Tracer ou planifier une randonnée



VIEWRANGER :

www.viewranger.com

KOMOOT :

www.komoot.com

OPEN RUNNER

<https://openrunner.com>

IGNRANDO

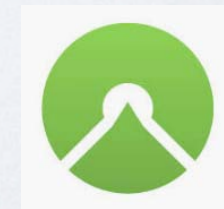
<https://ignrando.fr/fr/>

B/ Suivre une trace de randonnée et se repérer sur une carte



Iphigénie - openrunner

Viewranger - komoot



Randonner connecté : Le WEB et les applis au service de l'itinérance

Viewranger



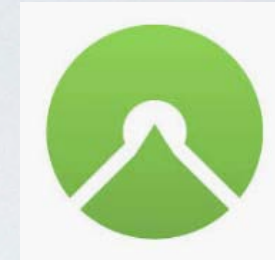
Les PLUS

- en français
- gratuit
- simple
- COMPLET
- paramétrable
- pas de pub

Les MOINS

- interface web

Komoot



Les PLUS

- Très SIMPLE
- couche d'informations
- Planificateur de rando
- Très bon ergonomie
- Fond carto gratuit

Les MOINS

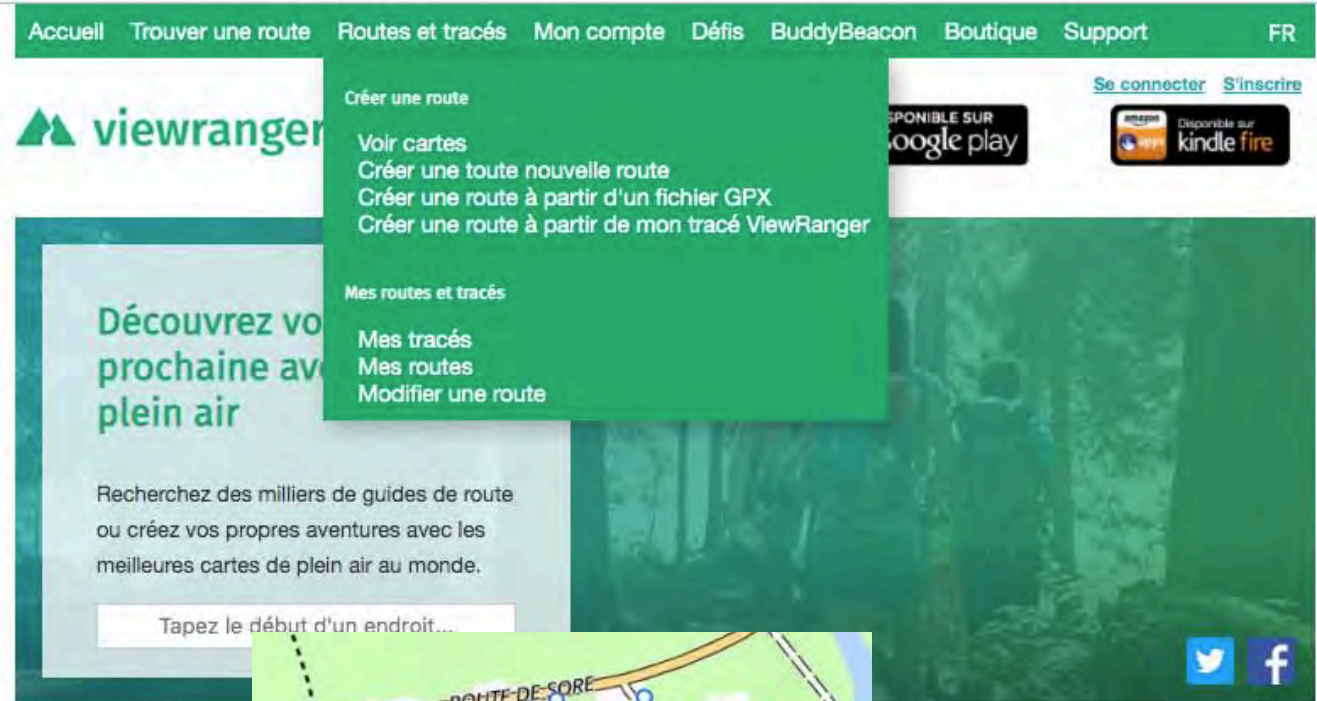
- En anglais ou allemand
- Vélo et marche uniquement
- Payant sur certaines fonctions
- Fiabilité relative du planificateur

A/ Tracer une randonnée

VIEWRANGER :
www.viewranger.com

🔒 https://my.viewranger.com/?locale=fr

1. Accéder à votre espace viewranger
2. Cliquez sur créer une toute nouvelle route
3. Tracer + enregistrer
4. Cliquer sur « mes routes » et sélectionner
5. Dans menu (à droite) faites exporter la trace GPX

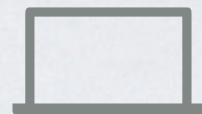


DEMO



VIEWRANGER :
www.viewranger.com

A/ Tracer une randonnée



https://my.viewranger.com/user/routes/edit/2528325

Accueil Trouver une route Routes et tracés Mon compte Défis BuddyBeacon Boutique Support

FR

Chercher une position: Détails de la route Enregistrer Prévisualiser la route Reverse Route Graphique Réinitialiser Annuler Aide

Distance totale	Gain en altitude	Perte en altitude	Hauteur max	Hauteur min
0.98 km	10 meter	11 meter	56 meter	45 meter



Auto
Création de la route: Off
Obtenez plus de cartes

-0.76962, 44.31331
Données cartographiques: © IGN All rights reserved.

Randonner connecté : Le WEB et les applis au service de l'itinérance

B / Planifier une

Puy Mary Loop from Start

Intermediate 01:01 ↔ 2.63 km 2.6 km/h ↗ 150 m
↘ 160 m

Intermediate Hiking Tour. Great for any fitness level. Mostly accessible paths. Sure-footedness required.

- Save
- Customize
- Share
- Export To GPS Device
- Print

WAYPOINTS

1. Indiquer le secteur de
2. Cliquez sur la propo
3. Suivre, modifier, m
4. Téléch

Fortunies Search

Not sure where you want to go? [Browse routes and topics](#)

Get Inspired

Tips for you on the last weekend of August
Collection for komoot15

Hey komoot15, based on your favorite activities and places, we have picked three Highlights for you that were especially popular in the komoot Community this week. Two clicks and you have your Tour for the weekend. Enjoy!

[Bookmark](#) [View >](#)

B/ Planifier une randonnée

KOMOOT :
www.komoot.com

Route Planner

Search For Place Or Address

One Way Round Trip

Waypoint A

Waypoint #1

Waypoint B

Fitness: In Good Shape

01:09 17.8 km 60 m 60 m

Easy Easy mountain bike ride. Great for any fitness level. Suitable for all skill levels.

WAYTYPES

- Path: 7.18 km
- Access Road: < 100 m
- Street: 654 m
- Road: 9.92 km

SURFACES

- Unpaved: 7.17 km

Leaflet | © Komoot | Map data © OpenStreetMap contributors

1. Indiquer le secteur dans lequel vous souhaitez randonner
2. Indiquez un point de départ et d'arrivée ainsi que des étapes
3. Télécharger la trace GPX, Suivre, naviguer, imprimer selon vos envies.

Randonner connecté : Le WEB et les applis au service de l'itinérance



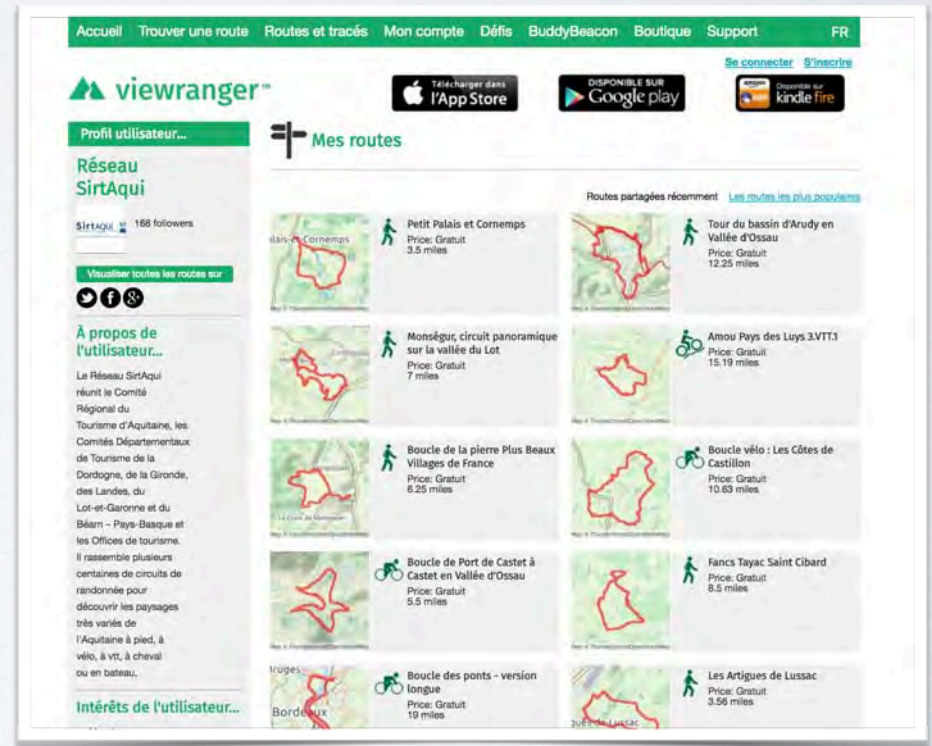
Traces de randos à télécharger !!!



Assurez vous de la fiabilité de l'éditeur de la trace. Privilégiez les traces « institutionnelles »



VTT : uttagawa



Randonner connecté : Le WEB et les applis au service de l'itinérance



Traces de randos à télécharger !!!



Assurez vous de la fiabilité de l'éditeur de la trace. Privilégiez les traces « institutionnelles »

GEOTREK :
partenaire des
Parcs nationaux
et des PNR

rando.parc-du-vercors.fr/?categories=T2&categories=T4

En savoir plus

VERCORS RANDO

Parc naturel régional du Vercors

UNIVERSITE VERCORS

MENU FERMER X

- RANDO À PIED
- RANDO VTT
- RANDO ITINÉRANTE
- RANDO NORDIQUE
- HÉBERGEMENT ÉTAPE

Plus de critères

63 résultats

Archéorando : le domaine de Néandertal
Presles - 3 h 30 - Dénivelé : 520 m - Moyen

Archéorando : les artisans de la Préhistoire
Vassieux-en-Vercors - 4 h 15 - Dénivelé : 587 m - Moyen

Thèmes

OpenstreetMap, (c) IGN Geoportail



Outils de sécurité et équipements complémentaires

balise de détresse



de 200 à 300€

téléphone satellite



de 500 (270€) à 1500€
avec abonnement

Batterie externe



de 20 à 200€



Batterie externe et production autonome

Des outils à adapter à votre usage

Seul ou en groupe ?
Pour la navigation ou netflix ?
Téléphone ou ordinateur ?



Batterie externe et production autonome



Batterie nomade 1
recharge : < 10€



Batterie nomade 5 -8
recharges : < 60€ =>
plus lourd...

Avec un usage modéré
pour smartphone pour la
navigation en randonnée

1-2 jours

10 jours

Randonner connecté : Le WEB et les applis au service de l'itinérance



Production autonome

De 40 à 300€

SOLAIRE : le plus léger, le plus connu mais il faut du soleil...



POWERTEC



Randonner connecté : Le WEB et les applis au service de l'itinérance



Production autonome

EOLIEN : nouveau,
efficace, plus lourd

autour de 120€

WINDPAL
www.windpal.io

Randonner connecté : Le WEB et les applis au service de l'itinérance



Production autonome

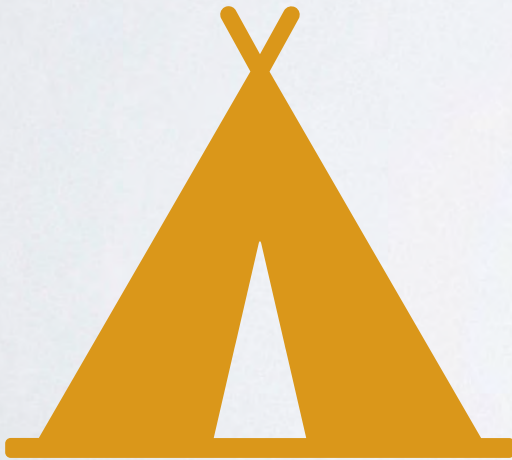
HYDROLIENNE : parfait
en canoé, fiable, adaptable en
montagne

WINDPAL
www.windpal.io autour de 120€

ACCES WIFI PNR LG

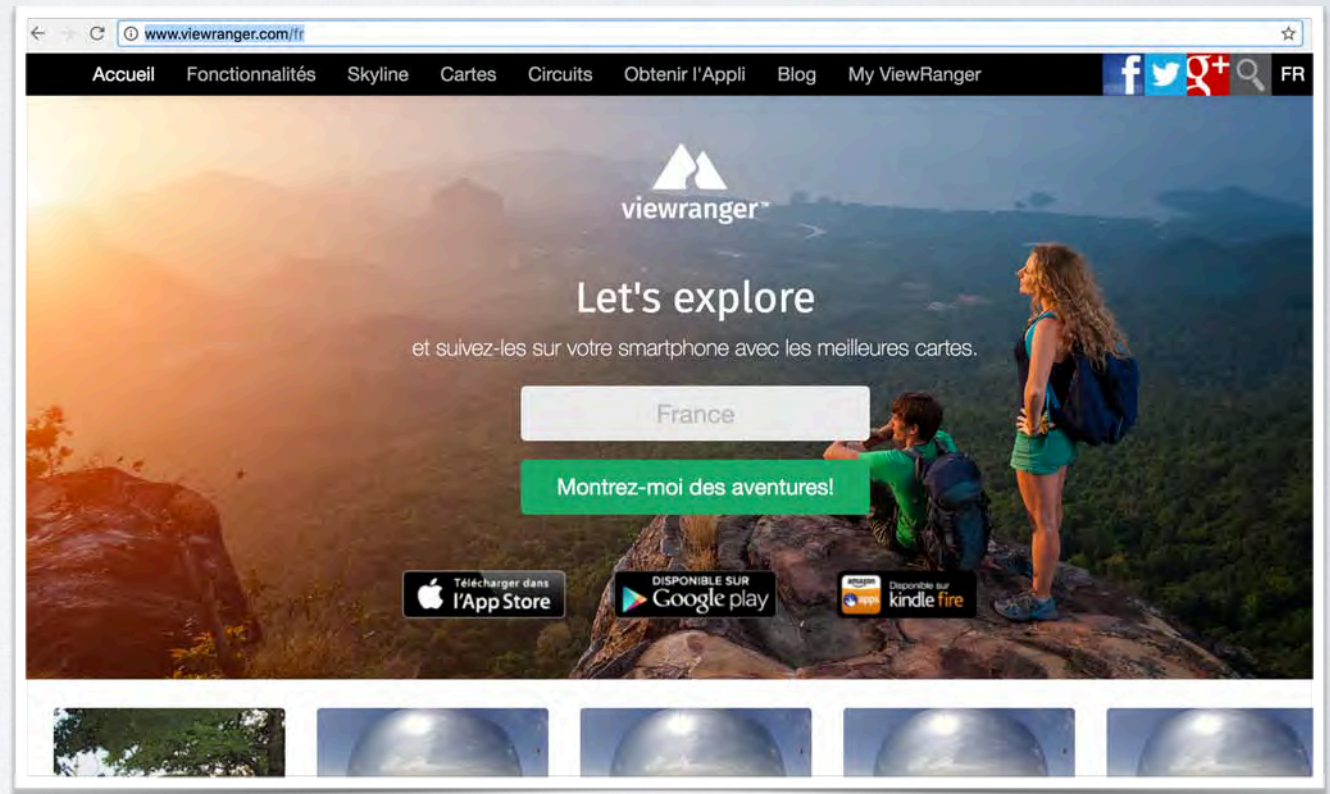
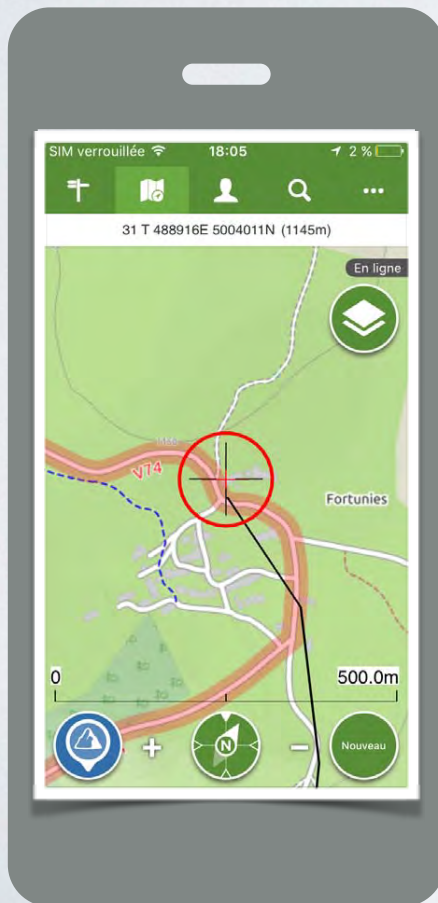
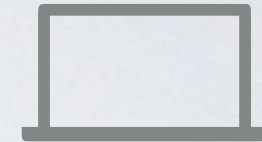
WIFI_PUBLIC

1. ENTREZ VOTRE ADRESSE E-MAIL
2. ALLEZ SUR VOTRE BOITE MAIL ET ACTIVEZ LE LIEN RECU
3. CONNECTEZ VOUS
4. **INSTALLEZ L'APPLI VIEWRANGER**



DEMO

VIEWRANGER:
<http://www.viewranger.com/fr>



Randonner connecté : Le WEB et les applis au service de l'itinérance

Suivre une trace de randonnée et se repérer sur une carte

1. Retrouver la trace que vous souhaitez suivre via une recherche par nom ou géographique
2. l'importer sur votre smartphone
3. L'ouvrir sur votre smartphone
4. Télécharger les fonds de carte correspondant
5. Tester en mode Avion
6. Partir randonner



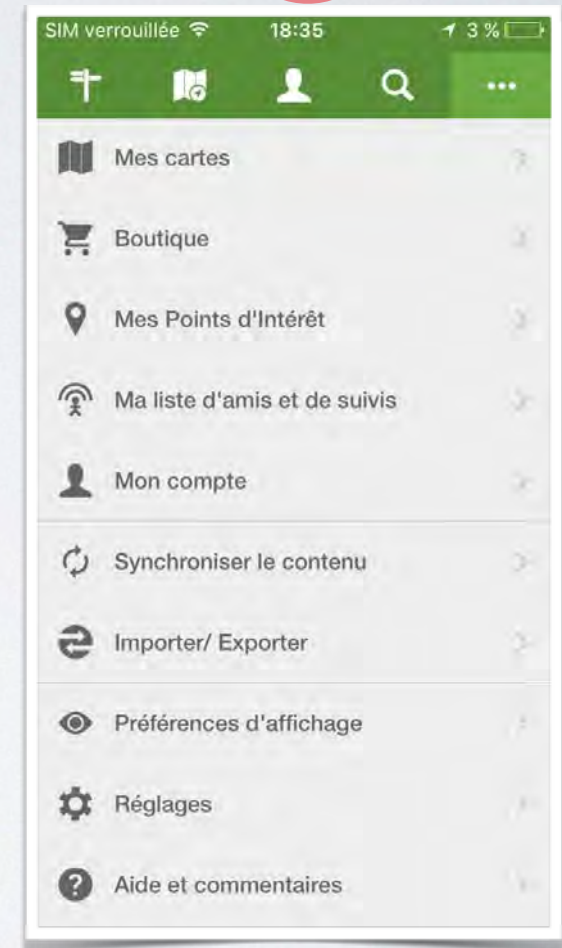
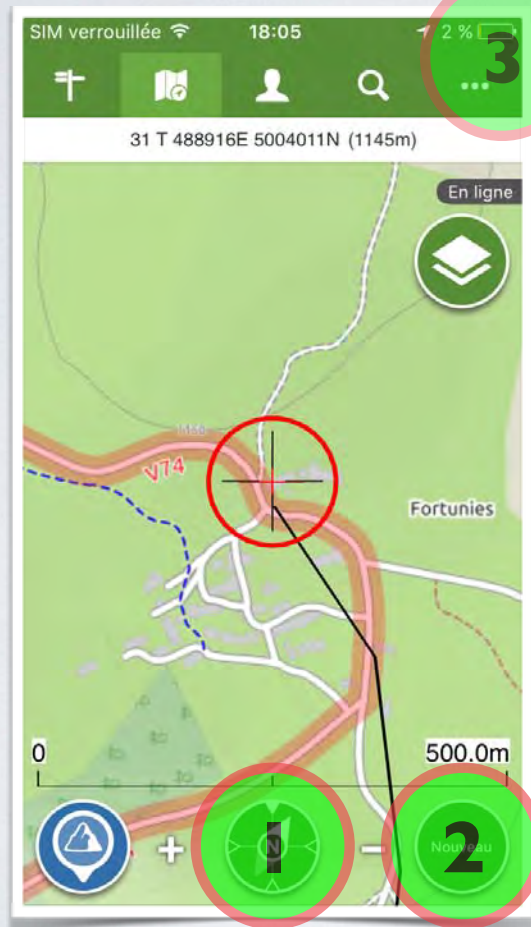
Randonner connecté : Le WEB et les applis au service de l'itinérance

CREER SA TRACE et se repérer sur une carte



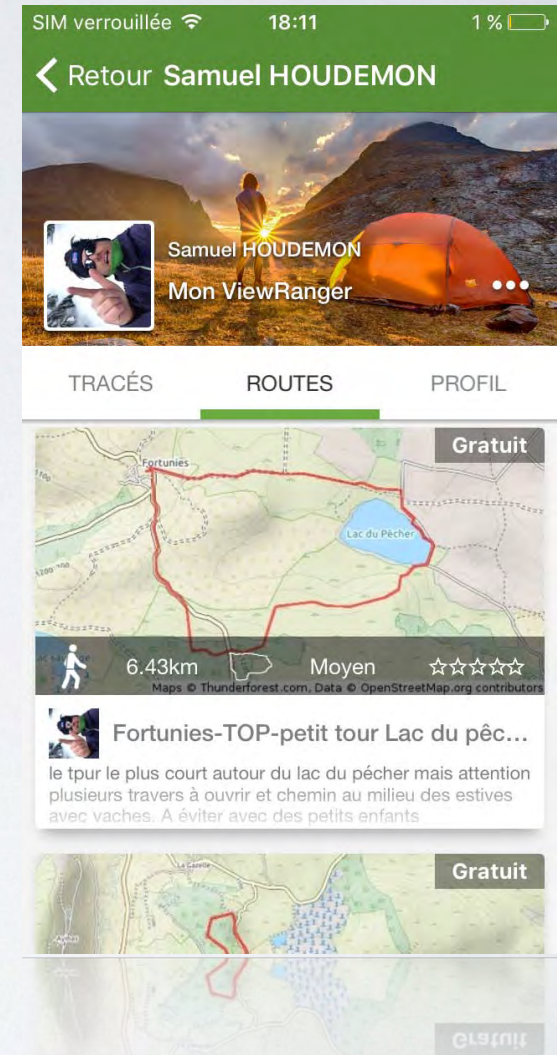
2

3



EXERCEZ VOUS !

- ✓ Assurez vous d'**avoir télécharger viewranger** sur votre smartphone
- ✓ **Rechercher la trace « TEST-ITI-PNRLG2019 »** sur Pissos.
- ✓ **Importez la trace**
- ✓ **Suivez là** pour identifier **SPOT I...**





MERCI DE VOTRE PARTICIPATION

- Samuel HOUDEMONT
- Agence de développement
KIPIK Conseils

kipikplus@gmail.com

06 98 48 69 26

